

HIV

H - Human → Virus hanya dapat menginfeksi manusia

I - *Immuno-*
deficiency → Virus, membuat tubuh manusia turun sistem kekebalannya, sehingga tubuh gagal melawan infeksi

V - Virus → Virus, karakteristiknya mereproduksi diri sendiri didalam sel manusia

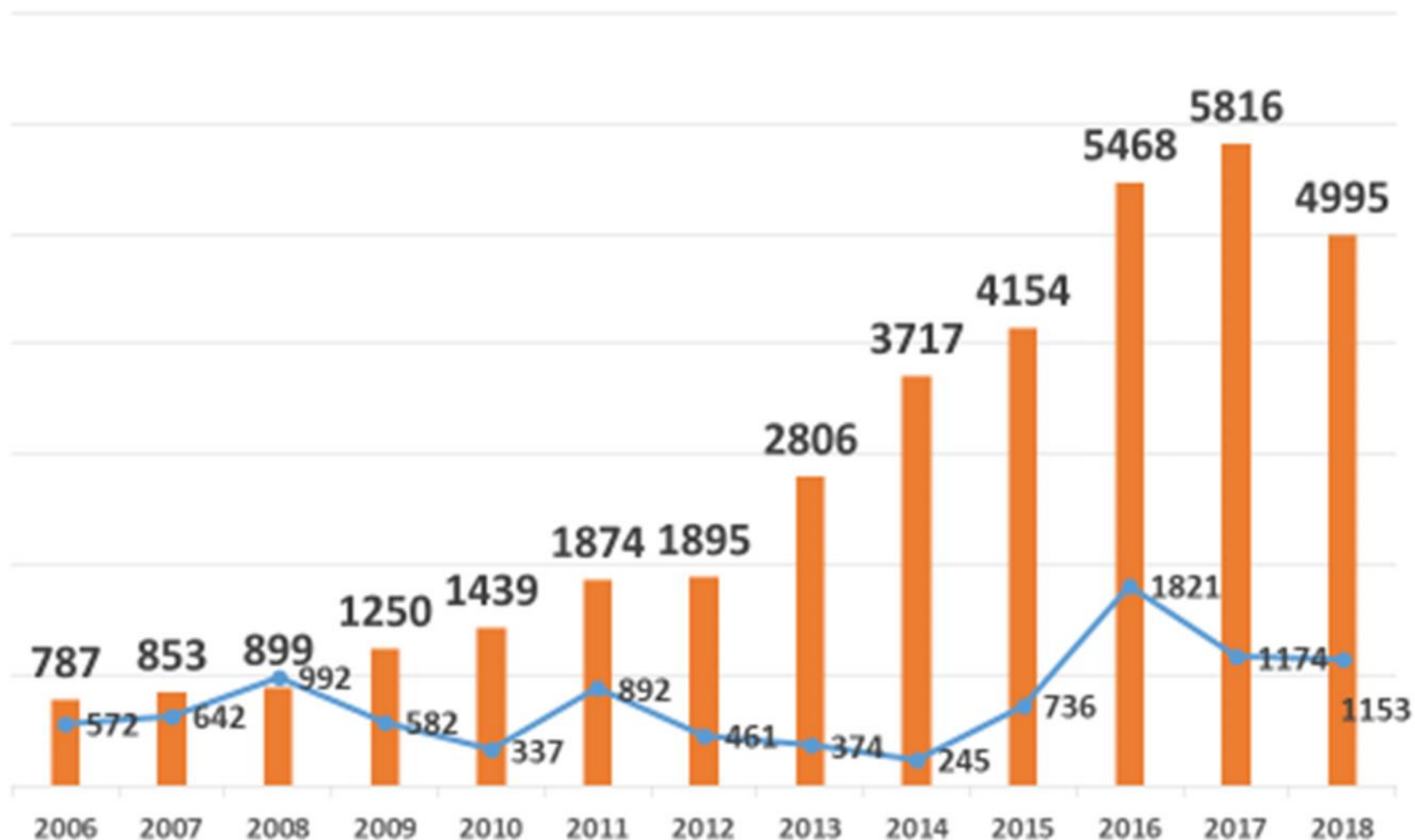
37.205 Kasus HIV s.d Desember 2018

AIDS

ACQUIRED IMMUNE DEFICIENCY SYNDROM

Kumpulan gejala penyakit akibat menurunnya sistem kekebalan tubuh oleh karena adanya HIV didalam tubuh

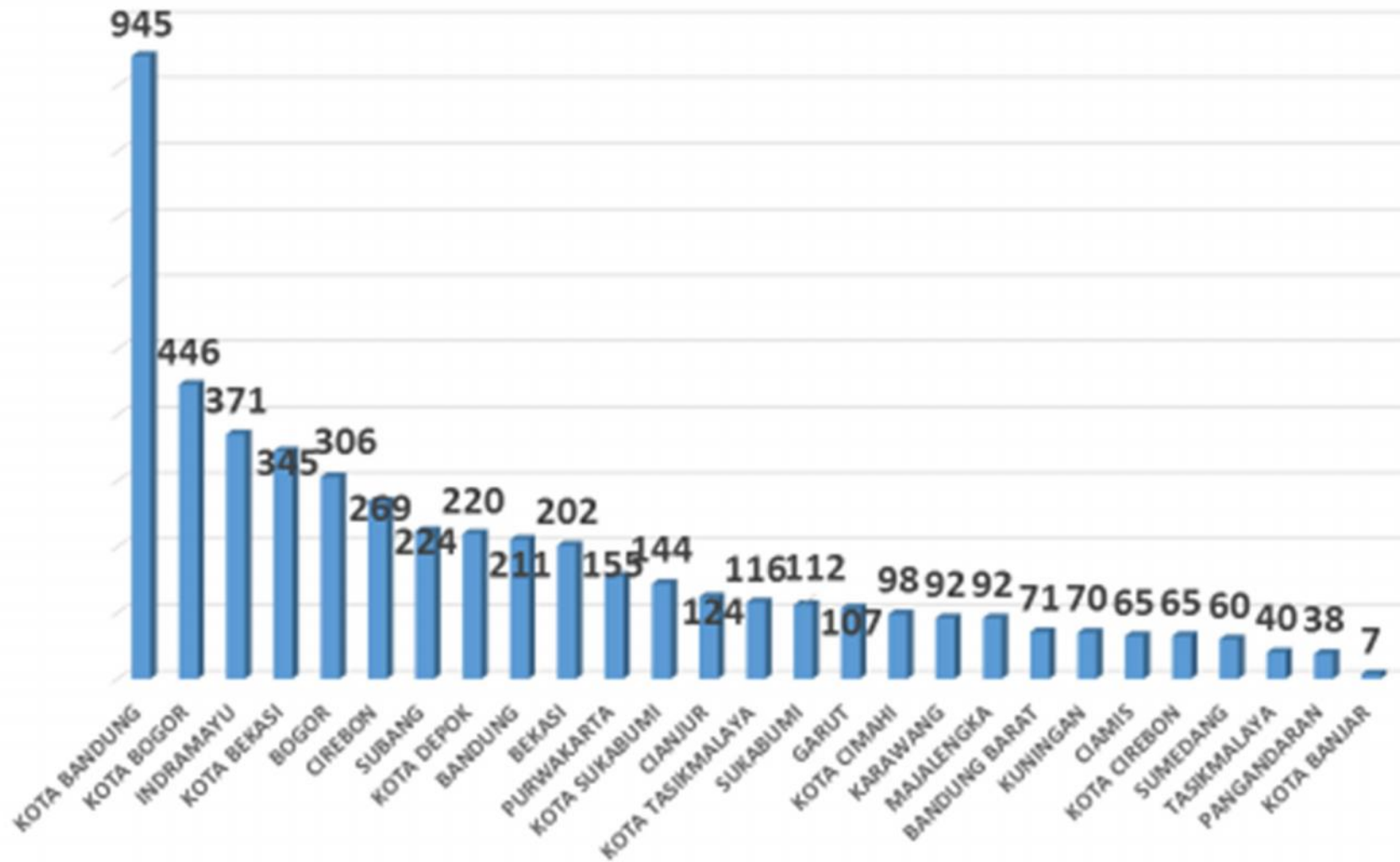
10.370 Penderita AIDS s.d Desember 2018



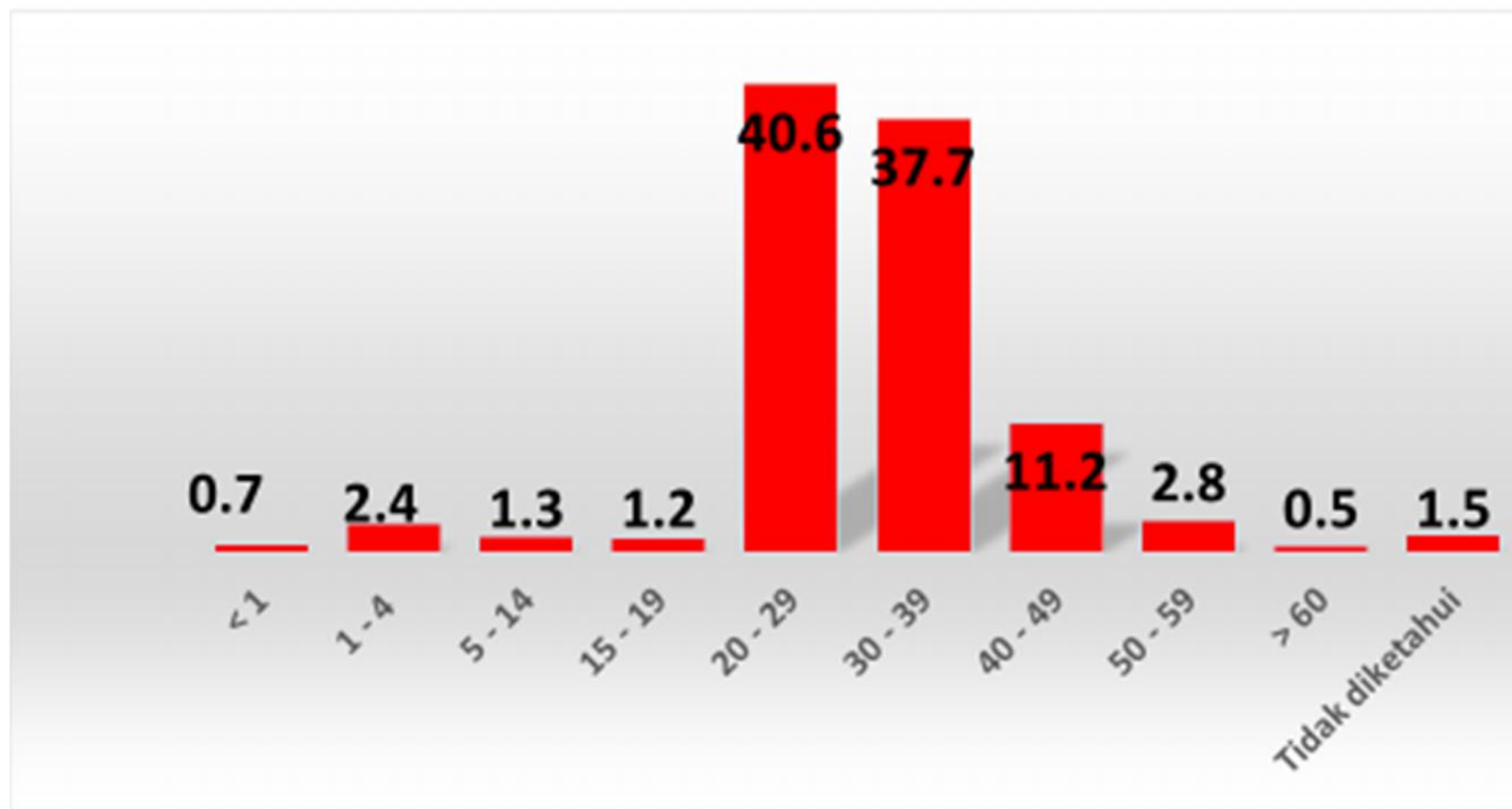
Kumulatif Kasus HIV AIDS di Jawa Barat Tahun 2006 s.d 2018

Sumber data: Dinas Kesehatan Kab/Kota se Jawa Barat

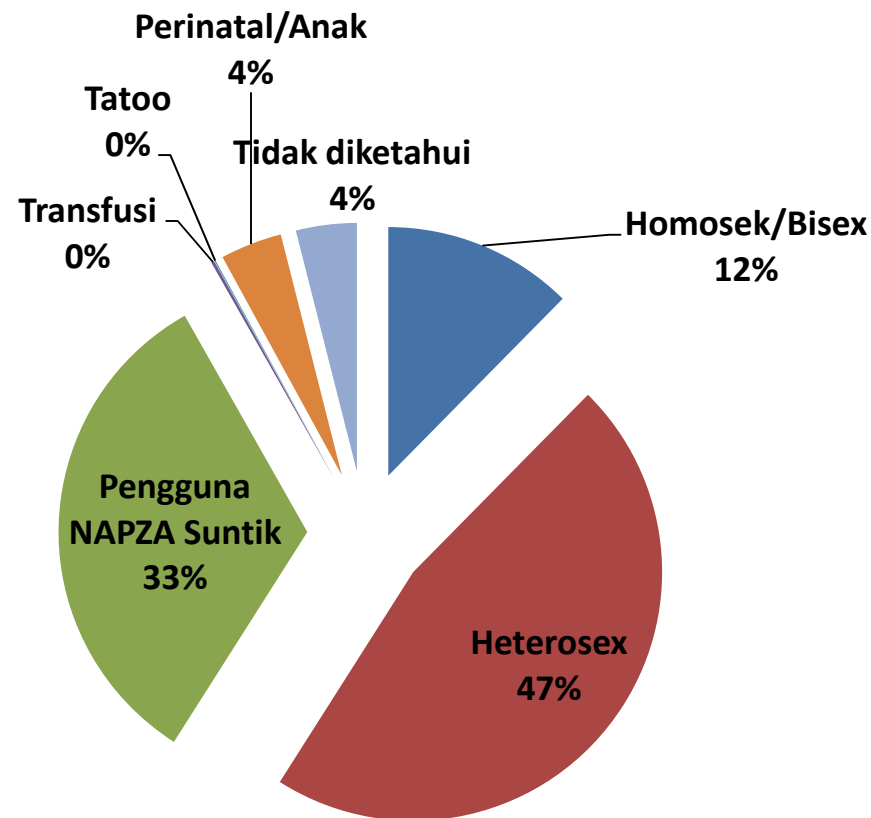
Jumlah Kasus HIV Per Kabupaten / Kota di Jawa Barat Tahun 2018



Persentase Kasus AIDS Berdasarkan Kelompok Umur tahun 1989 s.d Desember 2018



Persentase Kasus AIDS berdasarkan Kelompok Resiko tahun 1989 - 2018



Persentase Kasus AIDS berdasarkan Kelompok Resiko tahun 1989 - 2018

